

Notice d'installation



Nous vous remercions d'avoir acheté ce produit. Nous vous conseillons de lire attentivement la notice d'installation, d'utilisation et d'entretien. Nous avons conçu ce produit pour vous apporter entière satisfaction.

Si vous avez besoin d'aide, l'équipe de votre magasin est à votre disposition pour vous accompagner.



Consignes de sécurité importants:

Le produit doit être débranché de sa source d'alimentation pendant le nettoyage, l'entretien et le remplacement de pièces. Il est important pour la sécurité des personnes de suivre ces consignes.

Les consignes doivent indiquer l'essentiel des éléments suivants:

- Si vous avez des doutes sur l'installation du moteur par vous-même, afin d'éviter tout risque de sécurité, de blessure ou de dommage, nous vous recommandons de faire installer le produit par un professionnel.
- Ne laissez pas les enfants jouer avec les commandes fixes. Gardez les télécommandes hors de portée des enfants.
- Contrôlez fréquemment l'installation pour vérifier qu'elle n'est pas déséquilibrée et qu'il n'y a pas de signes d'usure ou de dégradation des câbles et des ressorts si le produit en est équipé. Ne pas utiliser si une préparation ou un réglage est nécessaire.
- Surveillez le volet en mouvement et tenez les personnes éloignées jusqu'à ce que le volet soit complètement fermé.
- Faites attention lors de l'utilisation du déclencheur manuel lorsque le volet est ouvert, car il peut tomber rapidement en raison de la faiblesse ou de la rupture des ressorts.
- Si le cordon d'alimentation est endommagé, il doit être remplacé par le fabricant, son agent de service ou des personnes de qualification similaire afin d'éviter tout danger.

Consignes de sécurité importants pour l'installation:

- Une installation incorrecte peut entraîner des blessures graves. Suivez toutes les consignes d'installation.
- Le niveau de pression acoustique d'émission pondéré A du produit est égal ou inférieur à 70dB(A).
- Les commandes fixes doivent être clairement visibles après l'installation.
- Cet appareil peut être utilisé par des enfants à partir de 8 ans et des personnes ayant des capacités physiques, sensorielles ou mentales réduites ou un manque d'autonomie, physiques, sensorielles ou mentales réduites ou manquant d'expérience et de connaissance, à condition qu'elles aient reçu une surveillance ou des instructions concernant l'utilisation de l'appareil dans un environnement approprié d'instruction concernant l'utilisation de l'appareil en toute sécurité et qu'ils comprennent les risques encourus. Les enfants ne doivent pas jouer avec l'appareil. Le nettoyage et l'entretien par l'utilisateur ne doivent pas être effectués par des enfants sans surveillance.

1 Préparation du tube



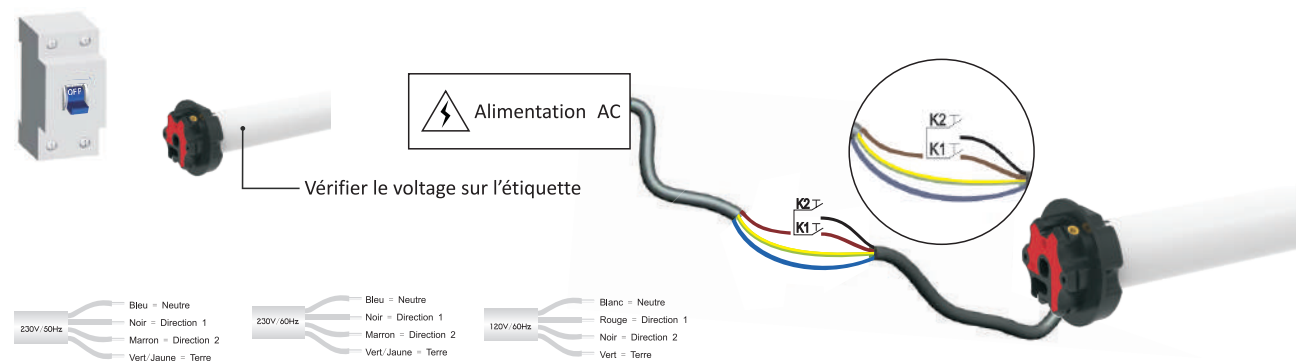
2 Assemblage du moteur



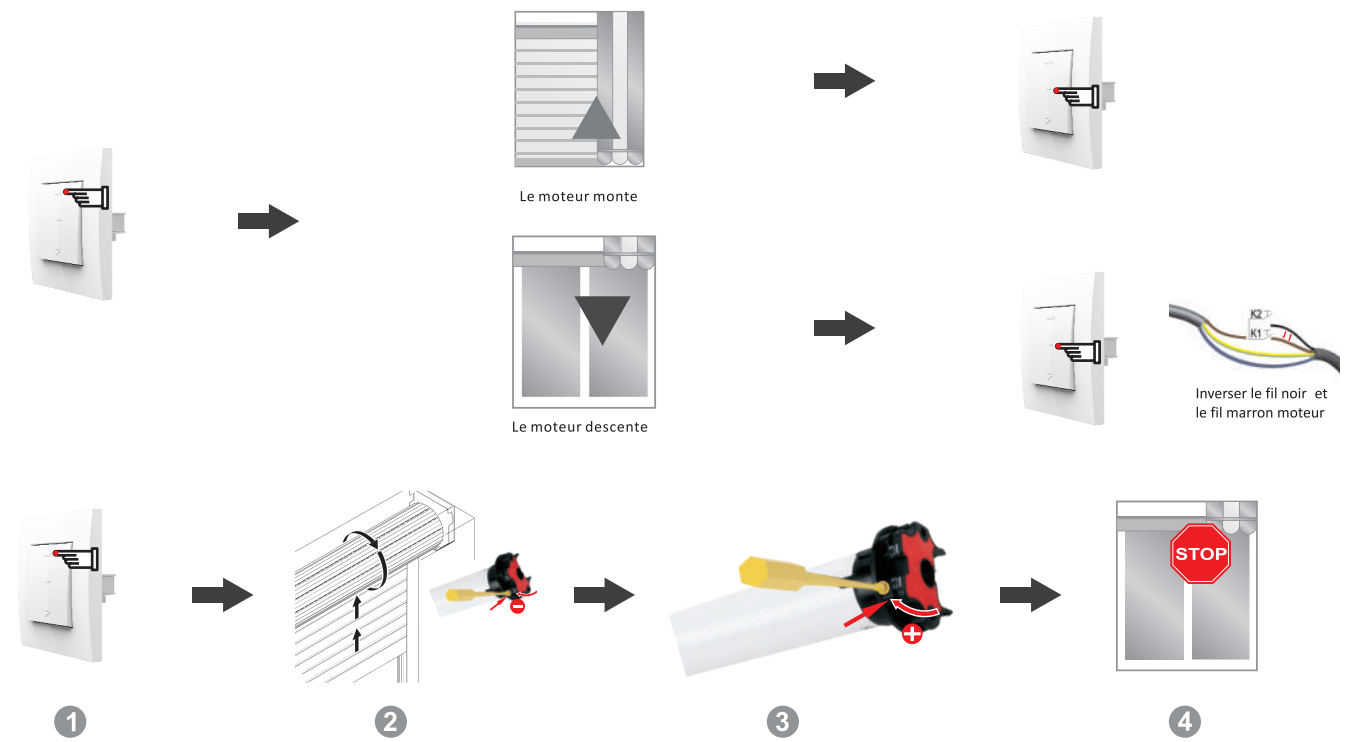
3 Installer le tube sur ses supports



4 Alimentation et câblage

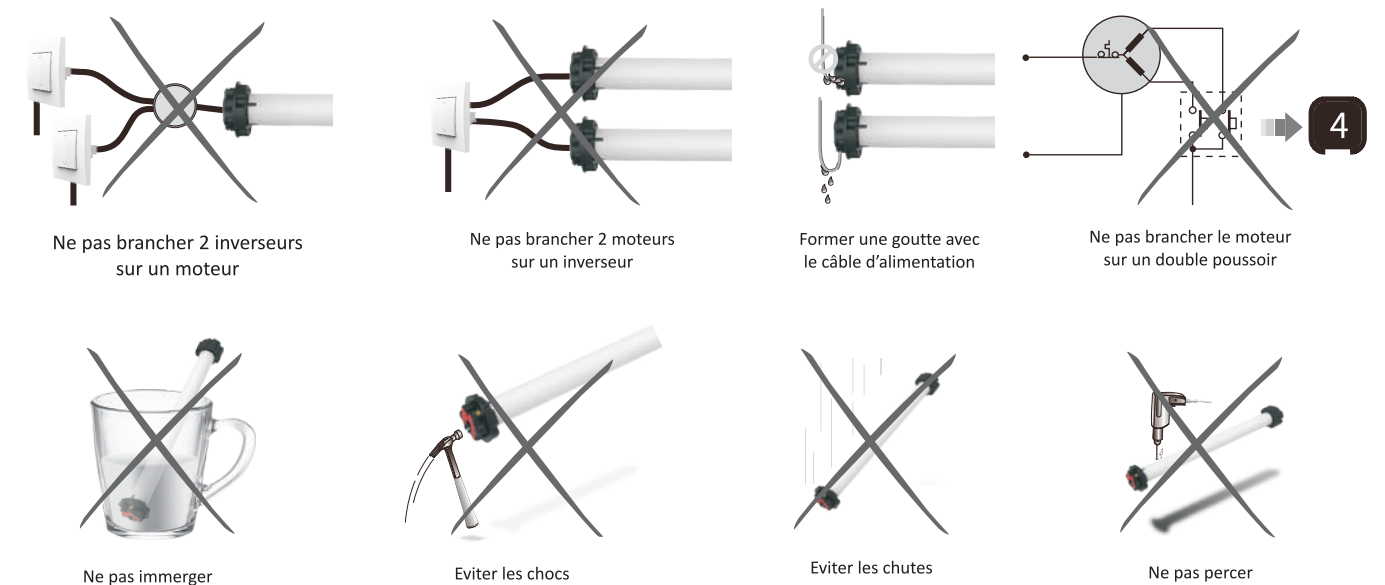


5 Réglage des fins de course



1. Faire monter le volet
2. Le moteur doit impérativement s'arrêter avant la fin de course haute. Si c'est pas le cas, appuyer sur la touche Stop de l'interrupteur, puis tourner la vis de réglage vers le «-» de 5 tours (ou plus si besoin)
3. Ajuster la position du volet en tournant la même vis vers le «+» jusqu'à la position souhaitée
4. La fin de course haute est réglée. Régler celle basse de la même manière.

6 Mis en garde



Les produits électriques ne doivent pas être jetés avec les déchets ménagers. Ils doivent être déposés dans un point de collecte dédié pour une élimination respectueuse de l'environnement conformément à la réglementation locale. Renseignez-vous auprès de votre collectivité locale ou de votre revendeur pour toute information